

# AFRIQUE DU SUD: SAFARI & PLONGÉE

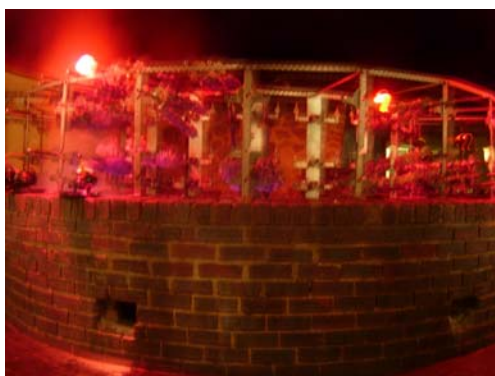
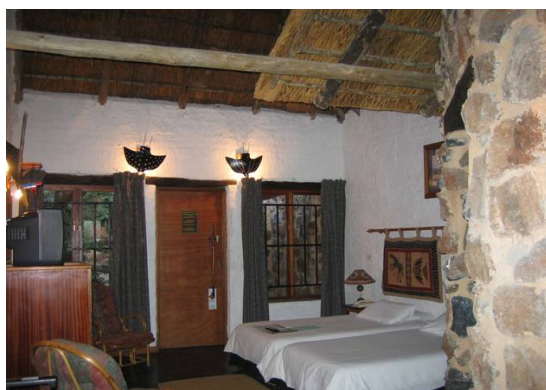


## 1er JOUR

Arrivée à Johannesburg et rendez-vous avec votre guide local et accompagnatrice de langue française dans l'aéroport. Visite de Soweto, la communauté la plus fameuse d'Afrique du Sud, pour voir l'ancienne maison de Nelson Mandela et l'émouvant musée de Hector Pieterse qui présente les événements de la révolte des étudiants de 1976 et la lutte contre l'Apartheid.



Logement: le charmant Misty Hills (4\*), hotel avec ambiance africaine construit en pierre et entouré de jardins tropicaux. Dîner compris dans le fameux restaurant – Le Carnivore.



## 2ème JOUR

Après le petit déjeuner, voyage à la province de Mpumalanga, via les paysages magnifiques de la Panorama Route:

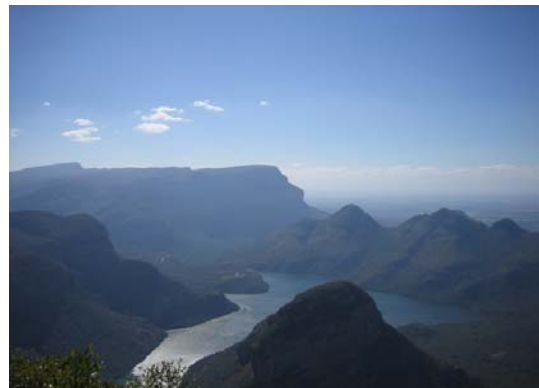
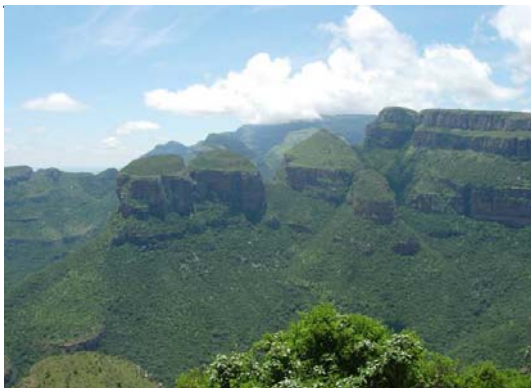
- Les fondrières cylindriques de Bourke's Luck;



- Les vues sublimes de God's Window;



- et le merveilleux Blyde River Canyon – le troisième canyon le plus profond du monde;



Logement: Hippo Hollow Country Lodge (3\*), lodge typiquement africain situé près du Parc National de Kruger.





### 3ème JOUR

Les 2 jours suivants se passent dans le Parc National de Kruger, le joyau des réserves nationales animalières d'Afrique du Sud avec une superficie de 20,000 km<sup>2</sup> et contenant 140 espèces de mammifères, 119 espèces de reptiles, 506 espèces d'oiseaux et 1,980 espèces de plantes.



Logement: un des loges dans le Parc Nacional de Kruger (3\*), selon la disponibilité.



#### 4ème JOUR

Journée à la recherche des '5 Grands' (Éléphant, Rhino, Buffalo, Lion et Léopard) et d'autres animaux. Logement: un des loges Dans le Parc Nacional de Kruger (3\*), selon la disponibilité. Possibilité de faire un safari en extra le soir dans une jeep ouverte avec un des forestiers du parc.



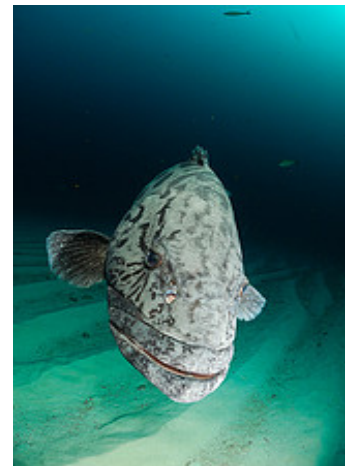
Le soir, le dîner inclus sera une 'braai' (barbecue traditionnelle) dans le loge.

#### 5ème JOUR

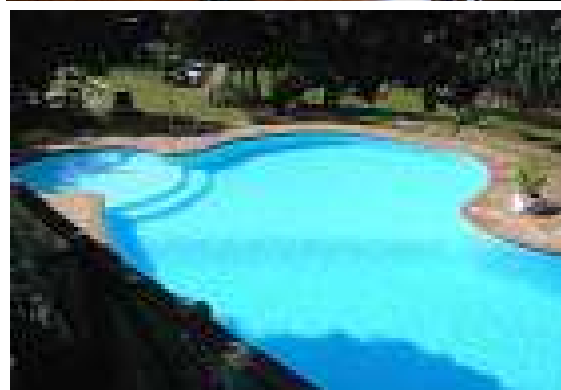
Après le petit déjeuner, traversée du royaume indépendant de Swaziland.



Arrivée dans l'après-midi sur la côte spectaculaire de Sodwana Bay, un paradis vierge connu pour ses eaux cristallines et sa richesse de vie marine.



Logement: les 4 prochaines nuits se passeront au loge Sodwana Bay Lodge (3\*) avec les dîners compris.



### 6ème, 7ème & 8ème JOURS

Journées libres pour faire de la plongée sur les différents récifs dans l’Océan Indien sur la côte nord de KwaZulu Natal – la pointe plus au nord du Greater St Lucia Wetland Park – site classé au patrimoine mondiale. Premier site sud-africain pour la plongée, ces récifs de corail de 50kms abritent 1200 espèces de poissons (poissons de récifs, raies mantas, plusieurs espèces de requins, voiliers, marlins) et 95 espèces de corail identifiées.

Options plongée pour tous les niveaux dans le Centre de Plongée PADI 5\* du loge. Pour les non-plongeurs, il y a des plages magnifiques, sorties en bateaux à la recherche des espèces différentes de dauphins, excursions à cheval, balades forestières véhicules tous terrains et plus....



## 9ème JOUR

Après le petit déjeuner, passage pour Zululand à la Réserve privée de Bonamanzi (4\*) où les animaux se promènent directement autour des logements.

L'après-midi, aura lieu une balade à pied dans la réserve accompagnée par un forestier à la recherche d'autres animaux et la découverte de la flore et faune locales.



Dîner compris dans le restaurant du loge.



## 10ème JOUR

Après le petit déjeuner, excursion au Greater St. Lucia Wetlands Park, site du patrimoine mondiale de la nature d'UNESCO. Croisière dans l'estuaire à la recherche des hippos, crocodiles et une grande variété d'oiseaux aquatiques.



Après un arrêt dans le village de St Lucia pour déjeuner, nous irons vers la réserve de Hluhluwe-Umfolzi, fameuse pour son programme de conservation des rhinocéros, pour faire un safari excitant en véhicule ouvert.





.Dîner compris dans le loge.

### 11ème JOUR

Après le petit déjeuner, retour vers Johannesburg, le coeur économique d'Afrique du Sud. Nous aurons le temps pour faire quelques achats de dernière minute avant d'arriver à l'aéroport de OR Tambo International pour le vol du retour.



Inclus: Logement, transport sur place (véhicule, essence, péages etc), services de guide, droits de conservation et entrées dans les parcs de l'itinéraire, tous les petit-déjeuners et 6 dîners (voir itinéraire).

Exclus: Vols internationaux, assurances personnelles, appels téléphoniques/fax, boissons, pourboires, achats personnels et excès de bagage.

## 11 jours en Afrique du Sud

Contact: Karen Holladay – [Karen\\_holladay@hotmail.com](mailto:Karen_holladay@hotmail.com)



## INFORMATIONS GENERALES

### PASSEPORTS ET VISAS

Tous les visiteurs doivent être munis d'un passeport valable pour 6 mois après la date du retour au pays d'origine. Les citoyens de la Communauté Européenne n'ont pas besoin de visa pour visiter l'Afrique du Sud. D'autres nationalités doivent vérifier leur status à l'Ambassade d'Afrique du Sud. La réglementation de l'Immigration Sud-africaine requiert que le passeport des visiteurs doivent contenir deux pages blanches consécutives côte à côte quand le passeport est ouvert.

Pour plus de détails, consultez le site – [www.southafricahouse.com](http://www.southafricahouse.com).

Les passagers qui voyagent en Afrique du Sud avec des passeports qui ne répondent pas à ces critères risquent de ne pas pouvoir monter dans l'avion ou d'être déportés à leur arrivée dans le pays.

Il est recommandé d'emporter dans vos bagages une copie de votre passeport en cas de perte de celui-ci.

### ANIMAUX SAUVAGES

Observez les animaux à distance et respectez leur espace. Ne vous promenez pas dans les réserves où il y a des animaux sauvages sans être accompagnés d'un forestier local.

### MONNAIE

La monnaie officielle est le Rand, (ZAR), divisée en 100 cents. Les principales cartes de crédit internationales sont acceptées partout.

### CLIMAT/VÊTEMENTS

Les saisons sont inversées par rapport aux saisons européennes et le climat est généralement très agréable toute l'année. Vêtements légers recommandés, de préférence en couleurs neutres: marron, beige, kaki. Les couleurs vives en safari peuvent déranger les animaux.

Également conseillés: un chapeau, lunettes de soleil et de bonnes chaussures, un pull et une veste pour les matins et soirs plus frais.

Les températures dans le nord d'Afrique du Sud en juillet et août sont très agréables: moyennant 22-25°C pendant la journée. Cependant la première nuit près de Johannesburg peut être plus fraîche.

### QUE PORTER

Appareil photo ou vidéocaméra avec beaucoup de piles/ mémoire digitale. Répulsifs contre les moustiques et autres insectes. Des jumelles vous aideront considérablement. Une protection solaire à indice élevé est très important.

Une torche est également conseillée.

### PLONGÉE

Le Centre de Plongée de Sodwana Bay Lodge est le seul centre 5\* dans la région qui est situé près de la mer, ce qui en fait un paradis exceptionnel pour tous ceux qui veulent profiter des plages préservées et des récifs quelque soit leur niveau de plongée. Les débutants auront la possibilité de faire un baptême de plongée et continuer s'ils le désirent jusqu'au premier degré (Open Water). Ceux qui sont déjà certifiés (Open Water) peuvent choisir le cours avancé (Advanced PADI) ou tout autre cours de spécialisation comme le Nitrox. Par ailleurs, vous aurez la possibilité de vous exercer au tuba ou participer à d'autres activités.

### ELECTRICITE

Le voltage standard d'électricité est de 220/230 volts. Les adaptateurs pour rasoirs et autres appareils électriques peuvent être achetés dans les boutiques de l'aéroport de départ ou d'arrivée.

Veillez noter que les adaptateurs 'universels' sont généralement inadaptés en Afrique du Sud à cause des prises spécifiques à cette région.

### MALARIA/MOUSTIQUES

En juillet et août, les cas de malaria sont très rares. Cependant, il est préférable de se munir de répulsif contre les moustiques et autres insectes, ainsi que de porter un pantalon et une chemise à manches longues en soirée.

### L'EAU POTABLE

L'eau est potable partout en Afrique du Sud. Par précaution, les visiteurs devront être assurés en cas de maladie.

### POURBOIRES

Généralement les serveurs perçoivent 10 à 15% de la note de restaurant. Il est aussi recommandé de donner un pourboire aux différents guides locaux et aux forestiers participant à votre voyage.

### TVA

Une TVA de 14% est comprise dans le prix des marchandises. Vous pouvez réclamer cette taxe à l'aéroport sur présentation d'un justificatif.

